

NCレベラフィーダ

LCC HF Series

LCC04/05/06HF1・LCC04/05/06HF4・LCC08/10HF2

STRAIGHTENER / FEEDER

多様なニーズにきめ細かく対応した豊富なシリーズラインアップ。
信頼のベストセラー、LCC HFシリーズ。

A universal series lineup, responding precisely to a wide variety of needs.
The Reliable Best Seller, the LCC HF Series.





※写真はLCC HF1
エア拡張(オプション)の外観です。

先進の機能と優れた操作性、 そして高い信頼性がベストセラーの証です。 レベラフィーダの次世代スタンダード、 LCC HFシリーズ。

フィールドニーズの多様化に伴い、プレス加工をとりまく環境も刻々と様変わりしてきています。いまこそ、単なるラインの自動化にとどまらない、個々の状況に応じた柔軟で戦略的な生産システムが求められています。LCC HFシリーズはプレス加工現場の最新ニーズにきめ細かく対応すべく豊富なシリーズラインアップを実現。多彩なインテリジェント機能をはじめ、アマダプレスシステム独自の技術とノウハウを結集して、いまやアマダプレスシステムのレベラフィーダの中核をなすベストセラー機に成長しました。制御部には独自の CCS コントローラを搭載。先進の機能、高い信頼性、高操作性とそのすべてにプレス自動加工を知りぬいたアマダプレスシステムならではのテクノロジーが凝縮されています。

As stamping requirements become ever more diversified, the environment surrounding press processing seems to change from moment to moment. What is being demanded right now, is not just line automation, but a flexible, strategic type production system that responds quickly to individual conditions. The LCC HF Series has made possible a broad lineup of systems that are able to quickly provide a precise matched response to the latest needs at the press site. Concentrating Amada Press System's original technology and know-how, along with diversity of intelligent functions, these machines have now development into best sellers centered around the core of Amada Press System's Straightener/Feeder. In the control section, we have incorporated our original logic control system, CCS. It has specific advanced functions, along with high reliability, outstanding ease of operation and all technology that Amada Press System's reputations as the leader of advanced press room automation technology has become.

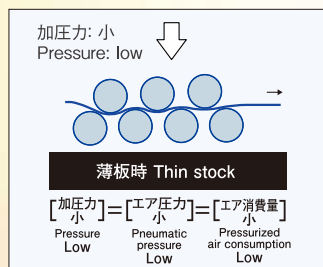
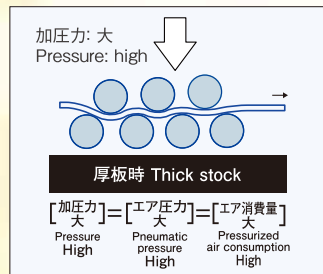


エコリリース設計

ECO release
最大50%もの省エネ効果を達成。

材料矯正用のエアシリンダ圧を自動制御。それぞれの板厚に応じた最適化を可能とし、30%から最大で50%の省エネ稼働を達成しました。

Auto-control of pneumatic cylinder pressure used in material straightening. This feature enables optimization according to stock thickness, achieving energy-savings of 30% to 50%.

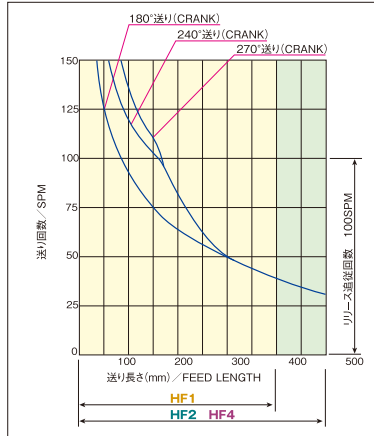


特 長

- ◆ 装置寸法を極力小さくすることで作業エリアが拡大。作業性が一段と向上しました。
- ◆ レベラ入り口に2列式幅ガイドを標準装備。材料の通板を容易にしています。
- ◆ フィールドロールの加圧はエアシリンダのため、加圧調整が容易に行えます。

Features

- The surrounding work area has been increased by reducing the system's dimension as much as possible.
- As standard equipment, it comes with 2 sets of entry coil width vertical guide rollers.
- Feed roll pressure is easily adjusted by using an air cylinder.



レベラ口開け機構(オプション)

レベラ上部を開くことにより、メンテナンスおよびロールの清掃が容易に行えます。

Straightener port opening mechanism (Alligator Head/optional)

Maintenance and roll cleaning is made easy by an opening at the top of the straightener.



大型矯正ハンドル

大型の矯正ハンドルを採用。インジケータをシンボリ化し、高い再現性、容易な数値管理を実現します。

Large straightening roll adjustment wheel.

Large straightening roll adjustment hand wheels has been adopted. Symbols are used for the indicators, improving repeatability and permitting easy numerical control setting.



機能を広げるオプションユニット

デジタルカム / 塗油装置 / レベラ口開け機構 / ハードクロムメッキロール / 連続交互運転切替 / 送り角度切替 / 光電式ループ検知(*) / コイル押さえ駆動(*) / ロール式コイル幅ガイド(*) / エア拡縮(*) / 多段設定 / 金型選択 / 電動バスラインアジャスト / アンコイル両頭式 / 指定色 他

※HF2は標準仕様です

Optional equipment with expanded functions

Digital Cam Switch / Lube System / Alligator Head (Roll Cleaning) / Hard Chrome Plated Rolls / Master Control (Press Feed) / Feed Angle Select Switch / Loop Control-Photo Sensor(*) / Driven Coil Hold Down Roll(*) / Roll Type Coil Guide (*) / Air Expansion / Contraction(*) / Programmable Punch / Punch Gaging / Motorized Pass Line Adjustment / Double Head type uncoiler / Special Paint Others

TP-CCSコントローラー

タッチパネル採用の最新TP-CCS制御システムを搭載

段取りから運転・保守などに必要なあらゆる情報を、「設定・段取り・運転・保守」の4つの基本モードで一元管理。さまざまな新機能を搭載し、製品の多様化・高度化、作業時間短縮に対応するトータルオペレーションシステムです。

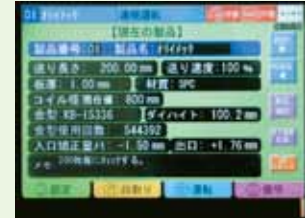
TP-CCS Controller

Equipped with the newest touch-panel TP-CCS control system

A wide variety of information needed for planning, operation, maintenance, etc. is uniformly controlled under the base mode of Settings, Planning, Operation, and Maintenance. Equipped with various new operations, it is a complete operation system that responds to diversification and sophistication of merchandise and reduction of work time.



設定モード / Setting mode



運転モード / Operation mode



段取りモード / Planning mode



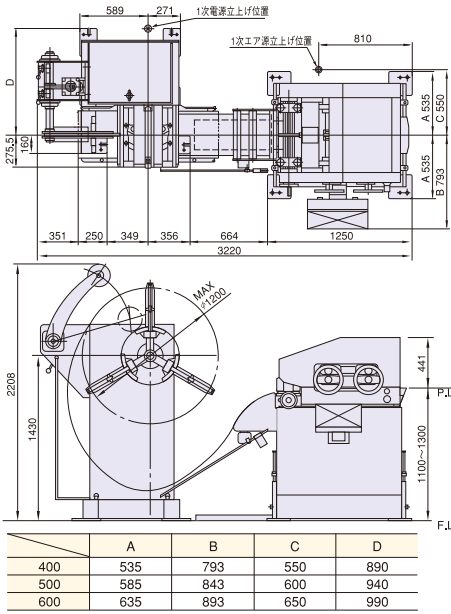
保守モード / Maintenance mode



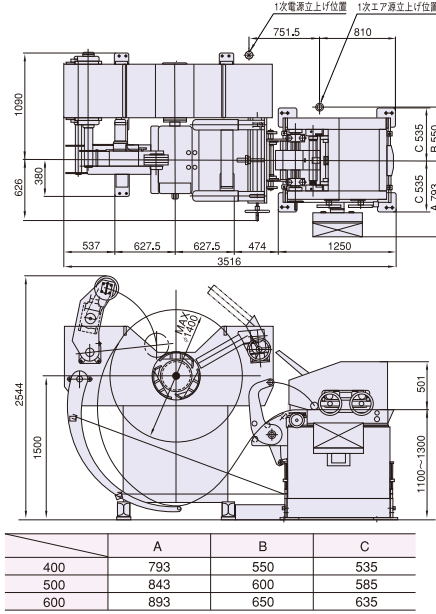
※写真はLCC HF2の外観です。

▶▶ 外形寸法 / Outside Dimensions ◀◀

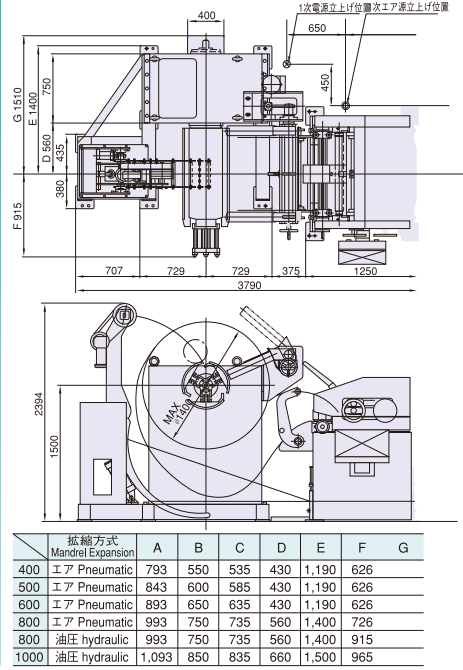
HF1



HF4



HF2



●バスタインは1100~1300mmの範囲で調整できます。
 ・ The pass line height can be adjusted within range of 1100 mm to 1300 mm. (standard)

●本図の拡張シリンダは油圧拡張です。エア拡張は本図と異なります。
 ・ The expansion cylinder in this chart uses hydraulic expansion. Pneumatic expansion is a different method.

▶▶ 仕様 / Specifications ◀◀

型 式	Model	04HF1	05HF1	06HF1	04/05/06HF4	04/05/06HF2	08HF2	10HF2
板 厚 (mm)	Stock Thickness	0.3~3.2	0.3~3.2	0.3~3.2	0.3~4.5	0.3~4.5	0.3~4.5	0.3~4.5
板 幅 (mm)	Stock Width	50~400	50~500	50~600	50~400,500,600	50~400,500,600	50~800	50~1000
コイル質量MAX. (kg)	Coil Weight MAX.	*2 2500/2000	*2 2000/1500	*2 1500/1000	3000	3000/5000	5000 7000	7000
コイル外径MAX. (mm)	Coil O.D. MAX.	φ 1200	φ 1200	φ 1200	φ 1400	φ 1400	φ 1400	φ 1400
コイル内径 (mm)	Coil I.D.	φ 508	φ 508	φ 508	φ 508	φ 508	φ 508	φ 508
送り長さ (mm)	Feed Length	*1 ~400	*1 ~400	*1 ~400	*1 ~500	*1 ~500	*1 ~500	*1 ~500
ライン速度MAX. (m/分)	Line Speed MAX.	16	16	16	24	24	24	24
ワークロール (本)	Work Roll Number	上4/下3 up4/down3	上4/下3 up4/down3	上4/下3 up4/down3	上4/下3 up4/down3	上4/下3 up4/down3	上4/下3 up4/down3	上4/下3 up4/down3
フィードロール (組)	Feed Roll Number	1	1	1	1	1	1	1
レベラフィーダモータ	Main Motor	AC2.0	AC2.0	AC2.0	AC3.0	AC3.0	AC3.0	AC3.0
アンコイラ拡張方式	Mandrel Expansion	*2 手動 (エア) by Hand (pneumatic)	*2 手動 (エア) by Hand (pneumatic)	*2 手動 (エア) by Hand (pneumatic)	エア pneumatic	エア pneumatic	エア pneumatic	油圧 hydraulic
アンコイラモータ (kw)	Reel Motor	0.75	0.75	0.75	1.5	1.5/2.2	2.2	3.7
使用電源電圧 (V)	Power	200/220	200/220	200/220	200/220	200/220	200/220	200/220
使用空気圧 (Mpa)	Operating Air	0.49	0.49	0.49	0.49	0.49	0.49	0.49

*1 送り長さが標準仕様を超える場合は、交互運転切替が必要で (オプション)。
 *2 (エア) はオプションです。エア拡張時のコイル質量は () 内の数値となります。
 *1 In case of Feet Length exceeding Specification, MASTER CONTROLL Function (Option) must be provided.
 *2 (Pneumatic) : Option in case of pneumatic mandrel expansion is provided, refer to coil weight in ().

▶▶ 矯正能力 / Straightening Performance ◀◀

型 式 Model	04HF1	05HF1	06HF1	04HF4	05HF4	06HF4	04HF2	05HF2	06HF2	08HF2	10HF2
ロール長さ Roll Length	420	520	620	420	520	620	420	520	620	820	1020
板 厚 Stock Thickness	0.3~0.8	400	500	400	500	600	400	500	600	490	1000
	1.0										770
	1.2										610
	1.4										510
	1.6										440
	1.8										380
	2.0										340
	2.3										290
	2.8										270
	3.2										200
4.5	140										

※上記の表は材料の降伏点応力が245N/mmの場合を示します。
 ※The above are the material having yield strength of 245N/mm max.

●仕様・外觀は、改良のため予告なく変更することがあります。
 ●Specifications are subject to change for improvement without notice.

株式会社アマダプレスシステム

〒259-1198 神奈川県伊勢原市鈴川6番地 ☎(0463) 91-3505

URL: <https://www.amp.amada.co.jp/>

AGENT